

# Πλατφόρμα γεωργίας ακριβείας FMS (Farm Management System)

2023

# ΠΕΡΙΕΧΟΜΕΝΑ



PART

**01**

Όραμα

PART

**02**

Λειτουργίες

PART

**03**

Οδηγίες  
λειτουργίας

PART

**04**

Κοιτώντας το  
μέλλον

# Όραμα

# Agriculture 4.0

Το Agriculture 4.0 έχει τεράστιες δυνατότητες για μελλοντική ανάπτυξη.



Επιχειρησιακή διαχείριση



Δεδομένα  
IoT



Ενσωμάτωση εργαλείων



## Πλεονεκτήματα

- Παρακολουθείτε στην οθόνη σας όλες τις εκτάσεις σας βασισμένες σε χάρτες
- Οργανώστε όλες τις εργασίες
- Διατηρείτε αρχείο με όλες τις εργασίες των παρελκομένων εργαλείων σας σε συνδυασμό με το κιτ αυτόματου συστήματος διεύθυνσης
- Δημιουργήστε λίστα με τις εκτάσεις σας, καθοδηγήστε online και ενημερώστε έγκαιρα το σύστημα αυτόματης καθοδήγησης
- Συγκεντρώστε όλα τα δεδομένα των χωραφιών σας, των ρυθμίσεων και των δραστηριοτήτων σας σε μια πλατφόρμα, διασφαλίζοντας αποτελεσματικότητα και απόδοση

# Λειτουργίες

Overview of your farm

# Εισαγωγή

## ■ Οθόνη λειτουργιών

Επίβλεψη της φάρμας σας

## ■ Φάρμα

Διαχειριστείτε τα χωράφια σας και καθορίστε τα όριά τους

## ■ Εξοπλισμός

Συνεργασία με αυτόματη καθοδήγηση

## ■ Καθορίστε την απαιτούμενη εργασία

Δημιουργήστε εργασίες και ελέγξτε τα αρχεία των δραστηριοτήτων σας

## ■ Αναλώσιμα

Διαχειριστείτε αναλώσιμα υλικά (λίπασμα κλπ) για τις αγροτικές εργασίες σας

## ■ Προσωπικό

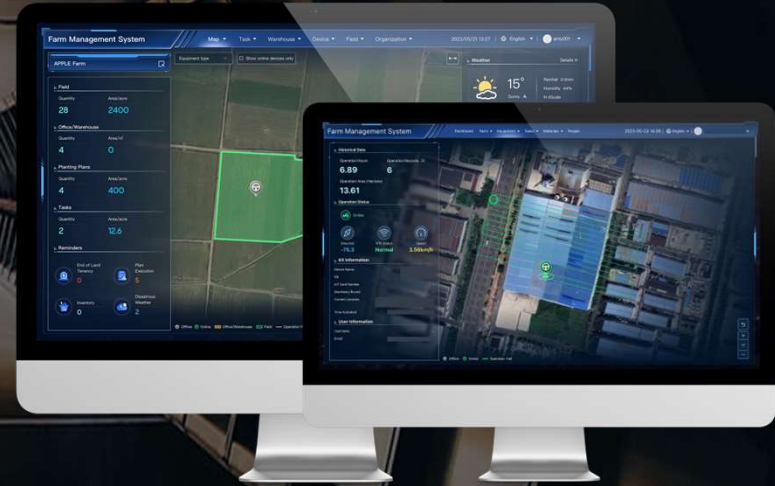
Δυνατότητα συνεργασίας με το προσωπικό και με άλλους αγρότες



# Οδηγίες λειτουργίας



# Χρησιμοποιείτε τον λογαριασμό του εξοπλισμού σας για να συνδεθείτε



Υποστηρίζουμε την απευθείας σύνδεση με την πλατφόρμα χρησιμοποιώντας τον λογαριασμό της εγκατάστασης αυτόματης καθοδήγησης έτσι ώστε να μπορείτε να μοιραστείτε τα δεδομένα που δημιουργείτε στην πλατφόρμα με το τερματικό της αυτόματης καθοδήγησης που είναι εγκατεστημένο στο τρακτέρ σε πραγματικό χρόνο

# Μεταφέρετε τα δεδομένα σας από την πλατφόρμα στο τερματικό

Χωράφι

Γραμμή  
καθοδήγησης



Συνδεθείτε στην πλατφόρμα και στο τερματικό για να μοιραστείτε τα δεδομένα, όπως τα όρια του χωραφιού, τις γραμμές καθοδήγησης

# Μεταφέρετε τα δεδομένα από την συσκευή σας στην πλατφόρμα



## Διαχείριση αυτόματης καθοδήγησης

Παρακολούθηση των δεδομένων σε πραγματικό χρόνο.

## Πλατφόρμα FMS

Δημιουργήστε λογαριασμό θέτοντας τον σειριακό αριθμό της συσκευής

Εισάγετε τον κωδικό σας στην πλατφόρμα

## Αυτόματη καθοδήγηση

Εισάγετε τον κωδικό στην συσκευή

Συνδεσιμότητα



# Συσκευές Online και Offline Συνεργασία

## Έλεγχος των εργασιών σε πραγματικό χρόνο

Όταν η συσκευή σας λειτουργεί, η πλατφόρμα FMS παρέχει σε πραγματικό χρόνο την θέση των εργαλείων-παρελκόμενων, της κατεύθυνσής τους, την κατάστασή του σήματός τους και την ταχύτητά τους.



## Πρόσβαση στα αρχεία των εργασιών

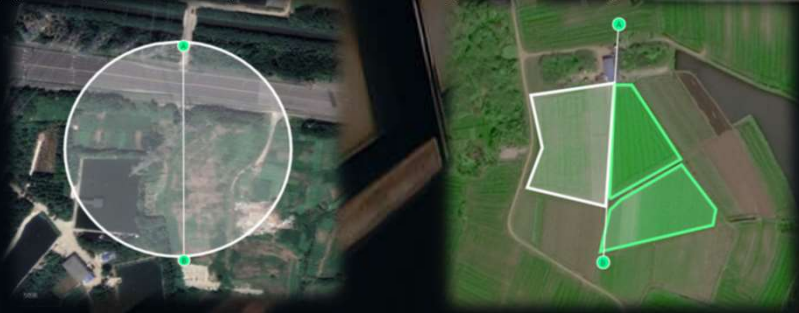
Όταν μια εργασία ολοκληρωθεί, μπορείτε να δείτε το αρχείο στην FMS πλατφόρμα και να ελέγξετε την κατάστασή της.

Operation Hours	Operation Records
28.11	7
Operation Area (Hectare)	
47.67	



# Εργασίες Διαχειριστείτε όλες τις εργασίες σας

Ανάλογά με το πλάνο των καλλιεργειών σας, μπορείτε να δημιουργήσετε εργασίες στην πλατφόρμα FMS, οι οποίες αυτόματα επικαιροποιούνται στην συσκευή σας. Αντίστροφα, εάν επιλεγεί μια εργασία στο τερματικό μπορείτε να ελέγξετε όλες τις εγγραφές εργασιών στην πλατφόρμα.



### Add

\* Name  
Potato planting 15 / 32

\* Operation Type  
Planting

\* Task Period  
2023-05-26 00:00:00 To 2023-06-26 23:59:59

\* Field  
YUAN Planting Area: 3.14 Hectare

Guidance Line: AB ✖

Boundary: B2203 ✖

\* People  
+

Cancel OK

# Αρχεία GIS Υποστήριξη εισαγωγής-εξαγωγής GIS files

## Στο χωράφι

Υποστήριξη GeoJson και Shapefile



## Αυτόματη καθοδήγηση

Υποστήριξη ISOXML / GeoJson / Shapefile



# Συνδεσιμότητα

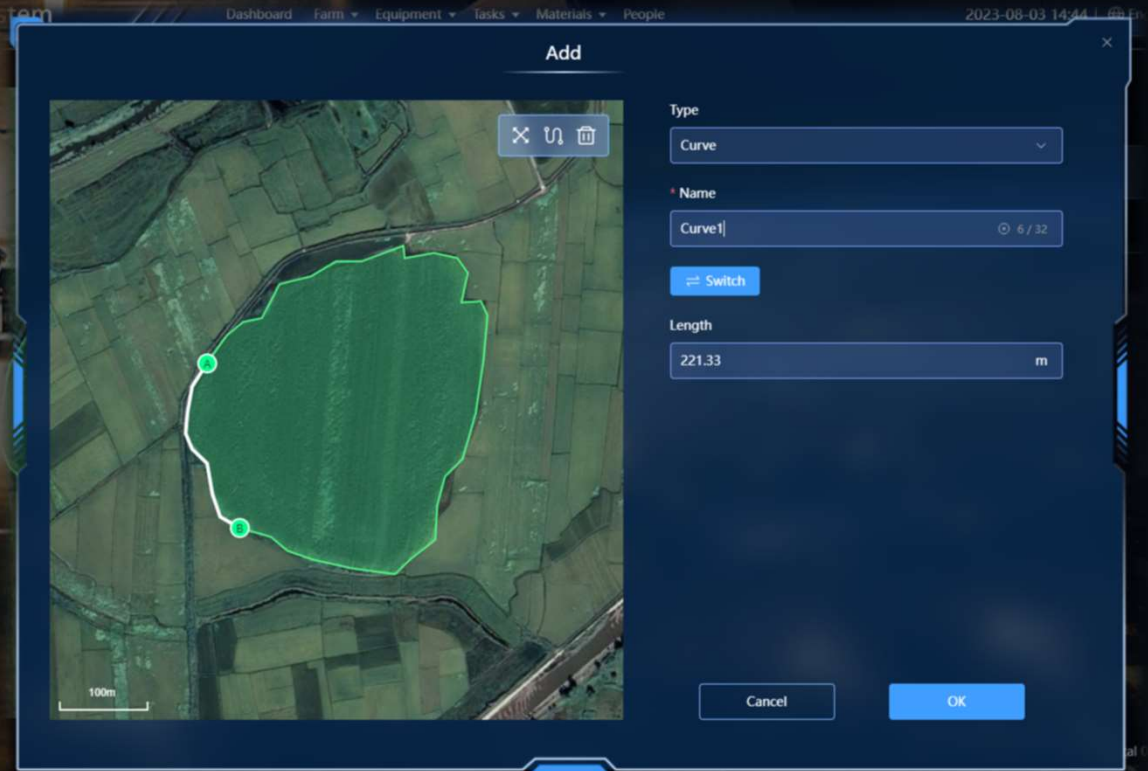
Βεβαιωθείτε ότι χρησιμοποιείτε τον ίδιο λογαριασμό για να συνδεθείτε στο τερματικό και στην πλατφόρμα ώστε να μπορείτε να δείτε όλες τις πληροφορίες των χωραφιών και των δεδομένων των γραμμών καθοδήγησης.

The screenshot displays a software interface with a dark blue header bar containing navigation options: Dashboard, Farm, Equipment, Tasks, Materials, and People. A dropdown menu is open under 'Farm', listing Client, Farms, Fields, and Guidance Line. The 'Fields' option is highlighted with a blue background and a yellow border. To the right, a 'Platform Terminal' button is visible. Below the navigation bar, a table header is partially visible with columns for Farm, Start Date, To, and End Date.

## Κυρτή γραμμή καθοδήγησης

Σχεδίαση: Μπορείτε να επιλέξετε οποιαδήποτε δυο σημεία στα όρια για να δημιουργήσετε κυρτή γραμμή. Η νέα σχεδίαση θα συγχρονιστεί αυτόματα στο τερματικό σας.

Εισαγωγή: Τώρα μπορείτε να υποστηρίξετε για να εισάγετε ή να εξάγετε κυρτές γραμμές καθοδήγησης σε μορφή geojson / shapefile. (Η μορφή shapefile μπορεί να είναι .dbf, .shx, .shp)





# Το όραμα του μέλλοντος

# Το μέλλον

## ■ Προειδοποίηση σφάλματος

Προειδοποίηση προβλημάτων πλοήγησης, όπως σφάλματα RTK ή σφάλματα κινητήρα. Περαιτέρω στατιστική ανάλυση αυτών των σφαλμάτων θα σας βοηθήσει να κατανοήσετε καλύτερα την κατάσταση πλοήγησης.

## ■ Στατιστική ανάλυση των λειτουργιών αυτόματης καθοδήγησης

Η πλατφόρμα FMS μπορεί να δείξει δεδομένα εργασιών. Περαιτέρω ανάλυση των δεδομένων αυτών θα βοηθήσει να κατανοήσετε την απόδοση των εργασιών.

## ■ Δημιουργία απλών προκαθορισμένων χαρτών

Η πλατφόρμα FMS θα εισάγει την λειτουργία προκαθορισμένων χαρτών. Αυτό απαιτεί κάποιες βασικές γεωπονικές γνώσεις ώστε να μπορείτε να καθορίσετε πως να δημιουργήσετε τέτοιους χάρτες. Αυτοί οι χάρτες μπορούν να μεταφερθούν από την πλατφόρμα στο τερματικό.

## ■ Βελτιστοποιήστε την λειτουργία διεπαφής χρήστη

Θα αλλάξουμε το παλιό στυλ χρήσης ελπίζοντας για πιο άνεση στην λειτουργία.



**Γ. ΧΙΓΚΑΣ** ABEE  
ΓΕΩΡΓΟΤΕΧΝΙΚΗ  
ΓΕΩΡΓΙΚΑ ΜΗΧΑΝΗΜΑΤΑ



Ευχαριστούμε  
για την  
προσοχή σας